



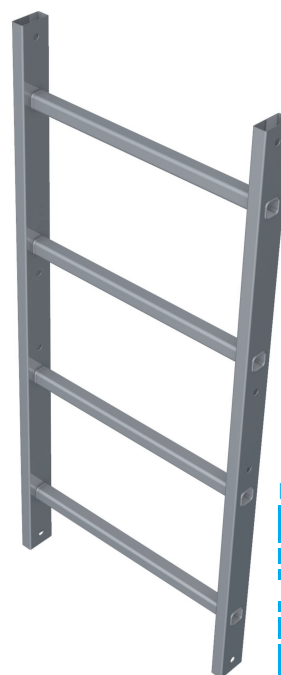
Výstupové žebříky, eloxovaný hliník - 41241

Základní popis

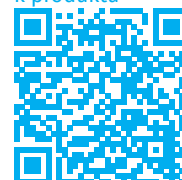
- Šířka žebříku: 520 mm.
- Vzdálenost jednotlivých příčlů: 280 mm.
- Rozměr bočnice 60 x 25 mm.
- Rozměr čtyřhranné příčky 30 x 30 mm.
- V rozsahu dodávky jsou na každý žebřík dvě žebříkové spojky z plastu (obj. č. 43239).

Vlastnosti produktu

Délka žebříku: 2.8 m
Hmotnost: 6.2 kg
Material: Alu eloxovaný
Počet příčlů: 10







k produktu



Příslušenství a náhradní díly

obraz	Číslo objednávky	název	Typ
	58148	Speciální sestavy výstupového žebříku, do výstupní výšky 10 m, eloxovaný hliník	Seznam dílů
	58157	Speciální sestavy výstupového žebříku, do výstupní výšky 10 m, eloxovaný hliník	Seznam dílů
	58165	Speciální sestavy výstupového žebříku, do výstupní výšky 10 m, eloxovaný hliník	Seznam dílů
	58185	Speciální sestavy výstupového žebříku, do výstupní výšky 10 m, eloxovaný hliník	Seznam dílů
	58196	Speciální sestavy výstupového žebříku, do výstupní výšky 10 m, eloxovaný hliník	Seznam dílů
	58507	Víceúčelové sestavy výstupového žebříku, eloxovaný hliník	Seznam dílů



obraz	Číslo objednávky	název	Typ
	58518	Víceúčelové sestavy výstupového žebříku, eloxovaný hliník	Seznam dílů
	58526	Víceúčelové sestavy výstupového žebříku, eloxovaný hliník	Seznam dílů
	58557	Víceúčelové sestavy výstupového žebříku, eloxovaný hliník	Seznam dílů
	58580	Víceúčelové sestavy výstupového žebříku, eloxovaný hliník	Seznam dílů