

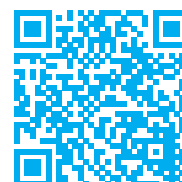
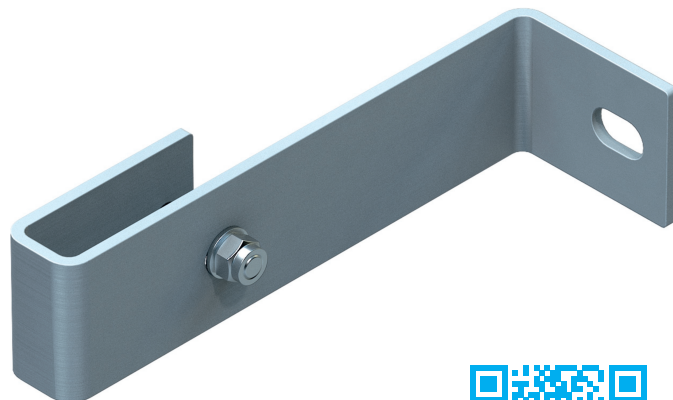
Kotva do zdi, pevná

Základní popis

- Pro vzdálenost od zdi 150 mm.
- 1 sada = 2 kusy.

Vlastnosti produktu

Hmotnost: 0.8 kg



Rady a speciální funkce

Pro žebříky s 4–9 příčlemi je nutné použít 2 sady stěnových kotev, pro žebříky s 10–15 příčlemi 3 sady stěnových kotev, pro žebříky s 16–24 příčlemi 5 sad stěnových kotev.

1 sada = 2 kusy (vpravo/vlevo).

Upevňovací materiál (hmoždinky atd.) není v rozsahu dodávky.

Varianty produktu

Číslo objednávky	Material	Vhodný pro
47301	Pozink. ocel	Ocelový žebřík
47304	Ušlechtilá ocel	V4A žebřík
47307	Ušlechtilá ocel	GFK žebřík