



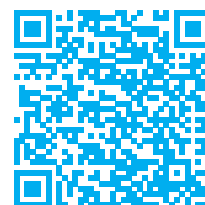
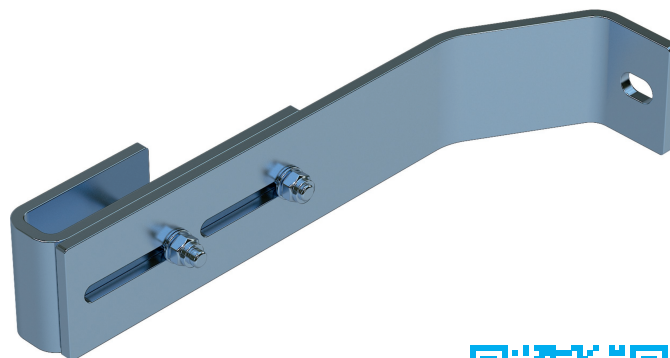
Nástěnný držák, nastavitelný

Základní popis

- Nastavitelná pro vzdálenost od stěny od 200 mm do 250 mm.

Vlastnosti produktu

Hmotnost: 1.8 kg
Material: Ušlechtilá ocel



Rady a speciální funkce

Pro žebříky s 4–9 příčlemi je nutné použít 2 sady stěnových kotev, pro žebříky s 10–15 příčlemi 3 sady stěnových kotev, pro žebříky s 16–24 příčlemi 5 sad stěnových kotev.

1 sada = 2 kusy (vpravo/vlevo).

Upevňovací materiál (hmoždinky atd.) není v rozsahu dodávky.

Varianty produktu

Číslo objednávky	Vhodný pro
47612	V4A žebřík
47613	GFK žebřík