

Comfortstep B

Schienenbeinschonender Auf- und Abstieg sowie ästhetische Optik sorgen für hohen Arbeitskomfort und flexible Einsatzmöglichkeiten.

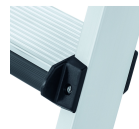
Produktbeschreibung

- 80 mm tiefe Stufen mit gepolsterter Stufen-Vorderkante.
- Holme abriebfest eloxiert.
- Spreizsicherung durch hochfeste Perlongurte.
- Stufenabschlüsse mit Kunststoffkappen.
- Rutschsichere Kunststoffschuhe.
- Stufen und Holme aus Alu-Strangpressprofilen.
- Geschraubte Stufen-Holm-Verbindung.



Produkteigenschaften

Belastung: max. 150 kg
 Beschichtung: eloxiert
 Material: Aluminium
 Produkttyp: Geschraubte Stufen-Stehleiter
 Spreizsicherung: Gurtband
 Sprossen-/Stufen-Holm-Verbindung: geschraubt
 Sprossen-/Stufenabstand senkrecht: 250 mm
 Sprossen-/Stufenart: gepolsterte Stufenvorderkante
 Stufentiefe: 80 mm



Hinweise und Besonderheiten

Maximaler Komfort durch Stufenpolsterung. Entspricht der Norm EN 131 professional.

Produktvarianten

Bestell-Nr.	Arbeitshöhe	Gewicht	Grundfläche	Holmhöhe	Leiterlänge	Stufenanzahl	Stufenanzahl	Transport-abmessungen	senkrechte Leiterhöhe	untere, äußere Breite
41432	2.25 m	4.4 kg	0,74 m × 0,44 m	42 mm	0.84 m	3	2 × 3	840 mm × 445 mm × 174 mm	0.75 m	0.44 m
41433	2.5 m	5.8 kg	0,95 m × 0,47 m	42 mm	1.11 m	4	2 × 4	1.110 mm × 470 mm × 174 mm	1 m	0.47 m
41434	2.75 m	7.3 kg	1,15 m × 0,5 m	42 mm	1.38 m	5	2 × 5	1.380 mm × 500 mm × 174 mm	1.25 m	0.5 m
41435	3 m	8.8 kg	1,35 m × 0,53 m	42 mm	1.65 m	6	2 × 6	1.650 mm × 530 mm × 174 mm	1.5 m	0.53 m
41436	3.25 m	10.3 kg	1,55 m × 0,56 m	42 mm	1.92 m	7	2 × 7	1.920 mm × 560 mm × 174 mm	1.75 m	0.56 m
41437	3.5 m	12.2 kg	1,75 m × 0,59 m	48 mm	2.18 m	8	2 × 8	2.185 mm × 590 mm × 174 mm	2 m	0.59 m
41438	4 m	15.8 kg	2,16 m × 0,65 m	48 mm	2.72 m	10	2 × 10	2.725 mm × 650 mm × 174 mm	2.5 m	0.65 m
41430	4.25 m	17.6 kg	2,36 m ×	48 mm	2.99 m	11	2 × 11	3.000 mm ×	2.75 m	0.68 m



Bestell-Nr.	Arbeitshöhe	Gewicht	Grundfläche	Holmhöhe	Leiterlänge	Stufenanzahl	Stufenanzahl	Transport-abmessungen	senkrechte Leiterhöhe	untere, äußere Breite
			0,68 m					680 mm x 174 mm		