

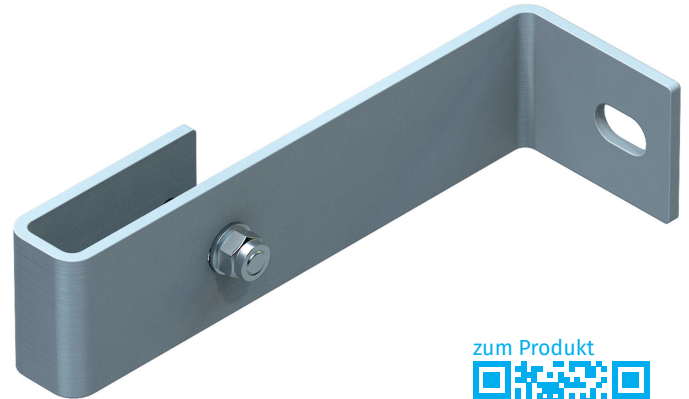
# Wandhalter, starr

## Produktbeschreibung

- Für Wandabstand 200 mm.
- Achsmaß Mitte Bohrloch 625 mm.

## Produkteigenschaften

Gewicht: 1.2 kg



zum Produkt



## Hinweise und Besonderheiten

Der Abstand der Wandhalter untereinander beträgt maximal 2,00 m. Jedoch muss jedes Leiterteil mit mindestens 4 Wandhaltern montiert werden. Eine gesonderte Statik ist notwendig.

## Produktvarianten

Bestell-Nr.	Material
43249	Stahl verzinkt
44249	Edelstahl