

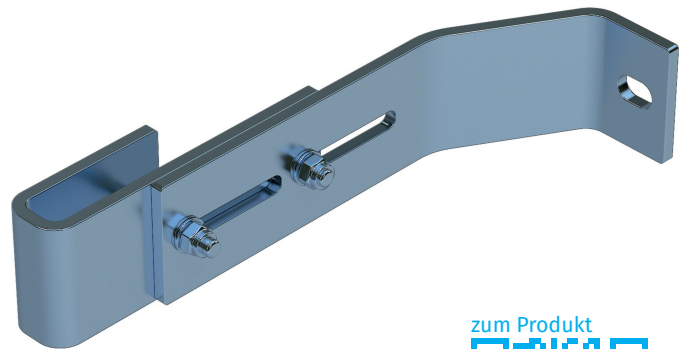
Wandhalter, verstellbar

Produktbeschreibung

- Verstellbar für Wandabstand von 200 bis 250 mm.
- 1 Satz = 2 Stück.

Produkteigenschaften

Gewicht: 1.6 kg
Material: Edelstahl



zum Produkt



Hinweise und Besonderheiten

Für Leitern mit 4-9 Sprossen sind 2 Sätze Wandhalter, für Leitern mit 10-15 Sprossen 3 Sätze Wandhalter, für Leitern mit 16-24 Sprossen 5 Sätze Wandhalter erforderlich.

1 Satz = 2 Stück (rechts/links).

Befestigungsmaterial (Dübel etc.) sind nicht im Lieferumfang enthalten.

Produktvarianten

Bestell-Nr.	Passend für
47610	V4A-Leiter
47611	GFK-Leiter