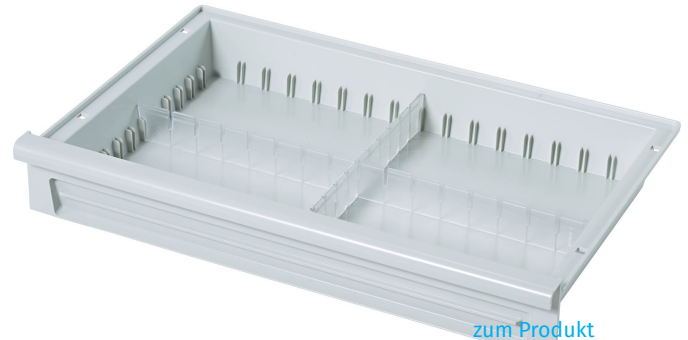


Modulschubladen in ABS

Produktbeschreibung

- Aus Acrylnitril-Butadien-Styrol (ABS), lichtgrau.
- Temperaturbeständig bis 85°C.
- Geschlossener Boden, sicherer Schutz bei auslaufenden Flüssigkeiten, Staub und Schmutzpartikeln.
- Variabel unterteilbar mit Längs- und Querteilern.
- Vorgesehen zum Einbringen in Trägerwand und auf Teleskopschienen sowie für Auszugsstop vorbereitet.
- Zum Anbringen von Etikettenhaltern ausgelegt.



zum Produkt



Produktvarianten

Bestell-Nr.	Abmessungen	Breite	Gewicht	Länge
46206	600 mm × 400 mm × 245 mm	400 mm	2.1 kg	600 mm
46205	600 mm × 400 mm × 145 mm	400 mm	1.8 kg	600 mm
46209	400 mm × 600 mm × 245 mm	600 mm	2.1 kg	400 mm
46208	400 mm × 600 mm × 145 mm	600 mm	1.8 kg	400 mm
46204	600 mm × 400 mm × 95 mm	400 mm	1.7 kg	600 mm