

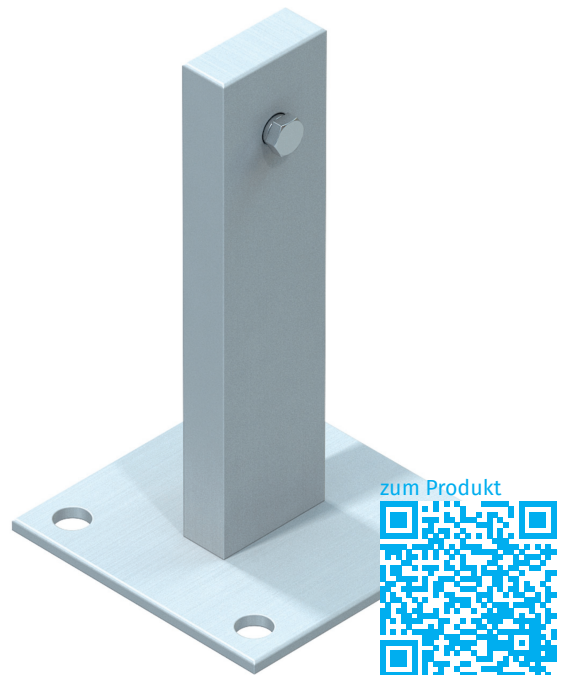
Fußplatte

Produktbeschreibung

- Zur Befestigung der Steigleiter am Boden.
- Grundplatte: 120 x 120 mm.
- Höhe: 200 mm.

Produkteigenschaften

Gewicht: 1 kg



Produktvarianten

Bestell-Nr.	Material
43253	Stahl verzinkt
44253	Edelstahl