

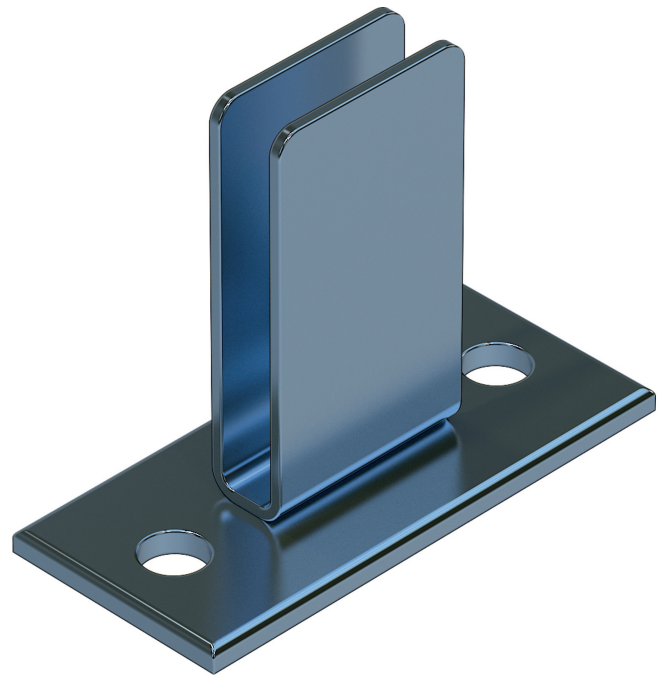
Fußplatte

Produktbeschreibung

- Zur Befestigung der Schachtleiter am Boden.
- 1 Satz = 2 Stück.

Produkteigenschaften

Gewicht: 0.9 kg



Hinweise und Besonderheiten

Befestigungsmaterial (Dübel etc.) sind nicht im Lieferumfang enthalten. 1 Satz = 2 Stück.

Produktvarianten

Bestell-Nr.	Material	Passend für
47311	Stahl verzinkt	Stahlleiter
47312	Edelstahl	V4A-Leiter
47313	Edelstahl	GFK-Leiter