

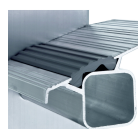


Saferstep L

La gran protección antideslizante de la tecnología Safer Step permite un ascenso cómodo y seguro, mientras que los largueros anodizados aportan comodidad resistente al desgaste.

Descripción del producto

- Peldaños SAFER STEP: 80 mm de huella, estriado y adicionalmente con goma antideslizante embutida.
- Largueros de aluminio anodizado.
- Ancho exterior: 420 mm.
- También disponible como escalera de estantería.
- Peldaños unidos fuertemente a los largueros según sistema de embutido de alta resistencia.
- Peldaños y largueros en aluminio extrusionado.
- Tacos (piés) de plástico intercambiables de máxima adherencia al suelo.



Características del producto

Carga: max. 150 kg
 Distancia de los peldaños en vertical: 265 mm
 Huella: 80 mm
 Material: Aluminio
 Medida larguero: 68 mm
 Recubrimiento: anodizado
 Tipo de peldaño: Safer Step
 Tipo de producto: Escalera fija con peldaños 80 mm.embutidos
 Unión larguero peldaño/escalón: embutido

Consejos y características especiales

Corresponde a la norma EN 131 profesional.

Variantes de producto

Número de orden	Altura de trabajo	Ancho del estabilizador	Dimensiones de transporte	Longitud de la escalera	Nº de peldaños	Peso
41356	2.8 m		1.930 mm × 420 mm × 73 mm	1.94 m	6	5 kg
41358	3.35 m		2.490 mm × 420 mm × 73 mm	2.5 m	8	6.5 kg
41360	3.85 m	0.8 m	3.050 mm × 420 mm × 73 mm	3.06 m	10	8.8 kg
41362	4.4 m	0.8 m	3.610 mm × 420 mm × 73 mm	3.62 m	12	10.3 kg
41364	4.9 m	0.89 m	4.170 mm × 420 mm × 73 mm	4.18 m	14	11.8 kg
41366	5.45 m	0.89 m	4.730 mm × 420	4.74 m	16	13.3



Número de orden	Altura de trabajo	Ancho del estabilizador	Dimensiones de transporte	Longitud de la escalera	Nº de peldaños	Peso
			mm × 73 mm			kg