



## Comfortstep Trec LH

Para sacar y colocar objetos en estanterías con facilidad: la escalera con carril y ruedas con freno de muelle que se adapta a la altura necesaria.

### Descripción del producto

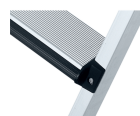
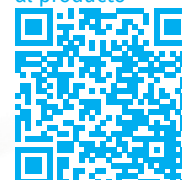
- Tanto el rodamiento del cabezal como las ruedas de freno con muelle en la parte inferior se bloquean automáticamente al subirse a la escalera.
- Cuando no se utiliza la escalera, se puede recoger y poner en vertical contra la estantería.

### Características del producto

Carga: max. 150 kg  
 Distancia de los peldaños en vertical: 250 mm  
 Huella: 80 mm  
 Material: Aluminio  
 Recubrimiento: anodizado  
 Tipo de peldaño: Borde delantero del peldaño acolchado  
 Tipo de producto: Escalera de estantería con escalones atornillados, móvil  
 Unión larguero peldaño/escalón: atornillado



al producto



### Consejos y características especiales

Cuando realice su pedido, indique la medida desde la base hasta el canto superior del rail de tubo. Corresponde a la norma EN 131 profesional.

### Variantes de producto

Número de orden	Altura de enganche vertical	Altura de enganche vertical máxima	Altura de enganche vertical mínima	Altura de trabajo	Dimensiones de transporte	Nº de peldaños	Peso
41412	=1,84m- =2,08 m	2.08 m	1.84 m	2.75 m	1.680 mm × 380 mm × 100 mm	6	4.5 kg
41413	=2,09m- =2,33 m	2.33 m	2.09 m	3 m	1.920 mm × 380 mm × 100 mm	7	5.2 kg
41414	=2,34m- =2,58 m	2.58 m	2.34 m	3.25 m	2.160 mm × 380 mm × 100 mm	8	5.9 kg
41415	=2,59m- =2,83 m	2.83 m	2.59 m	3.5 m	2.400 mm × 380 mm × 100 mm	9	6.6 kg
41416	=2,84m- =3,08 m	3.08 m	2.84 m	3.75 m	2.640 mm × 380 mm × 100 mm	10	7.6 kg