

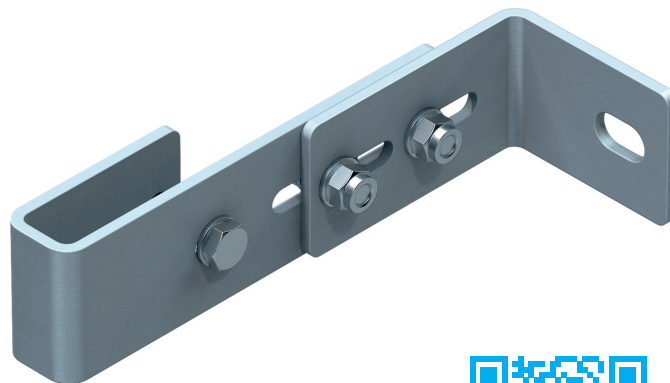
Anclaje de pared, regulable

Descripción del producto

- Regulable desde 150 hasta 200 mm.
- Eje centro agujero: 630 mm.

Características del producto

Peso: 1.4 kg



Consejos y características especiales

La distancia máxima entre los anclajes de pared es de 2,00 m. No obstante, cada tramo de escaleras debe montarse al menos con 4 anclajes de pared. Se precisa una estática separada.

Variantes de producto

Número de orden	Material
43250	Acero galvanizado
44250	Acero inoxidable