

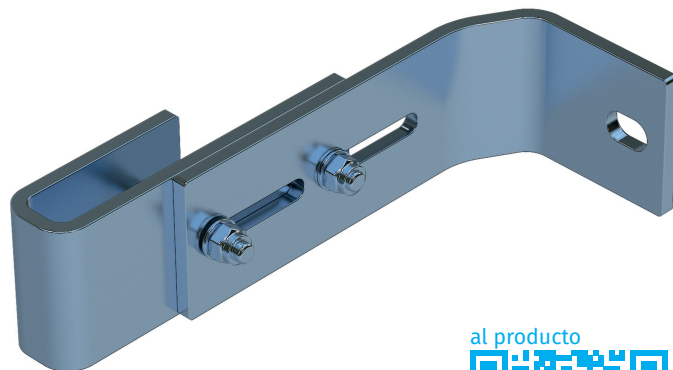
Anclaje de pared, regulable

Descripción del producto

- Regulable para distancia a pared de 150 hasta 190 mm.
- 1 juego = 2 unidades

Características del producto

Peso: 0.9 kg



al producto



Consejos y características especiales

Para las escaleras con 4-9 peldaños se precisan 2 juegos de anclajes de pared, para las escaleras con 10-15 peldaños, 3 juegos de anclajes de pared y para las escaleras con 16-24 peldaños son necesarios 5 juegos de anclajes de pared.

1 juego = 2 unidades (derecha/izquierda).

El material de fijación (tacos, etc.) no está incluido en el volumen de envío.

Variantes de producto

| Número de orden | Apto para | Material |
|-----------------|-------------------|-------------------|
| 47314 | Escalera de acero | Acero galvanizado |
| 47315 | Escalera V4A | Acero inoxidable |
| 47316 | Escalera de PRFV | Acero inoxidable |