

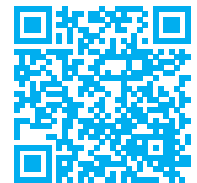
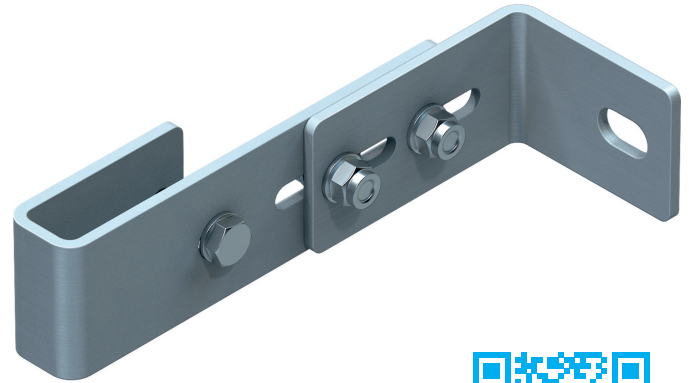
# Support mural, réglable

## Description du produit

- Réglable de 150 à 200 mm.
- La distance entre le trou de perçage de droite et de gauche est de 630 mm.

## Caractéristiques du produit

Poids: 1.4 kg



## Conseils et particularités

L'écartement des supports muraux les uns par rapport aux autres est de 2 m max. Toutefois, chaque plan d'échelle doit être monté avec au moins 4 supports muraux. Une statique particulière n'est pas nécessaire.

## Variantes de produits

Numéro de commande	Matériau
43250	en acier galvanisé
44250	acier affiné