

Comfortstep Trec LH

Pour les va-et-vient sur le rayonnage : la solution à glissières et roulettes à ressort de freinage est réglable en hauteur.

Description du produit

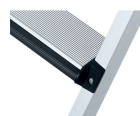
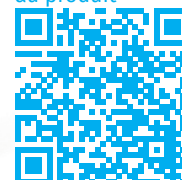
- La tête de l'échelle mobile et les roulettes freinées par ressort arrêtent les échelles de rayonnage en cas de charge.
- Au repos, pour économiser de la place, l'échelle peut être posée contre le rayonnage.

Caractéristiques du produit

Charge: max. 150 kg
 Ecartement vertical entre les échelons / marches: 250 mm
 Liaison montant-marches / échelons rivetée: vissée
 Matériau: Aluminium naturel
 Profondeur des marches: 80 mm
 Revêtement: anodisé
 Type de produit: Echelle de rayonnage mobile, marches vissées
 Type d'échelon / de marche: Arête avant des marches gainée



au produit



Conseils et particularités

Veillez indiquer lors de la commande la distance du sol au bord supérieur du rail tubulaire !
 Conforme à la norme EN 131, catégorie « professional »

Variantes de produits

Numéro de commande	Hauteur de travail	Hauteur verticale d'accrochage	Hauteur verticale d'accrochage max.	Hauteur verticale d'accrochage min.	Nombre de marches	Poids	Transport dimensions
41412	2.75 m	=1,84m-=2,08 m	2.08 m	1.84 m	6	4.5 kg	1.680 mm × 380 mm × 100 mm
41413	3 m	=2,09m-=2,33 m	2.33 m	2.09 m	7	5.2 kg	1.920 mm × 380 mm × 100 mm
41414	3.25 m	=2,34m-=2,58 m	2.58 m	2.34 m	8	5.9 kg	2.160 mm × 380 mm × 100 mm
41415	3.5 m	=2,59m-=2,83 m	2.83 m	2.59 m	9	6.6 kg	2.400 mm × 380 mm × 100 mm
41416	3.75 m	=2,84m-=3,08 m	3.08 m	2.84 m	10	7.6 kg	2.640 mm ×



Numéro de commande	Hauteur de travail	Hauteur verticale d'accrochage	Hauteur verticale d'accrochage max.	Hauteur verticale d'accrochage min.	Nombre de marches	Poids	Transport dimensions
		m					380 mm × 100 mm