

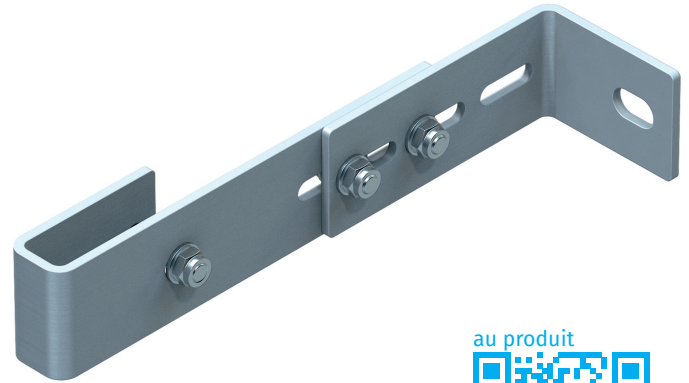
Support mural, réglable

Description du produit

- Réglable de 200 à 275 mm.
- La distance entre le trou de perçage de droite et de gauche est de 630 mm.

Caractéristiques du produit

Poids: 1.5 kg



au produit



Conseils et particularités

L'écartement des supports muraux les uns par rapport aux autres est de 2 m max. Toutefois, chaque plan d'échelle doit être monté avec au moins 4 supports muraux. Une statique particulière n'est pas nécessaire.

Variantes de produits

Numéro de commande	Matériau
43252	en acier galvanisé
44252	acier affiné