

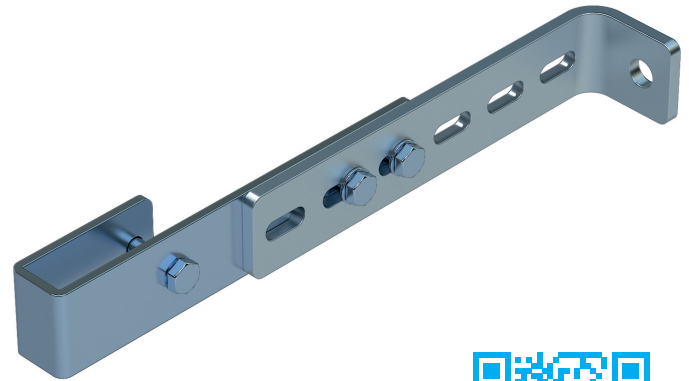
Support mural, réglable

Description du produit

- Réglable pour une distance au mur de 150 mm à 300 mm.
- 1 jeu = 2 unités.

Caractéristiques du produit

Poids: 1.6 kg



Conseils et particularités

Pour les échelles de 4 à 9 échelons, prévoir 2 jeux de supports muraux ; pour les échelles de 10 à 15 échelons, il faut 3 jeux de supports muraux ; enfin, pour les échelles de 16 à 24 échelons, prévoir 5 jeux de supports muraux.

1 jeu = 2 exemplaires (à droite/à gauche)

Le matériel de fixation (chevilles etc.) n'est pas fourni.

Variantes de produits

Numéro de commande	Compatible avec	Matériau
47302	Échelle en acier	en acier galvanisé
47305	Échelle V4A	acier affiné
47308	Échelle en plastique renforcé de fibre de verre	acier affiné