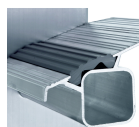


Saferstep B

A kényelmes változat a rugalmas alkalmazáshoz, nagyfokú biztonság a Safer Step Technology-nak köszönhetően, és kellemes fogás.

Termékleírás

- Lépcső ZARGES Safer Step technológiával, 80 mm mély.
- Létraszárak kopásálló eloxált alumíniumból.
- Zsanérok öntött alumíniumból
- Szétcsúszást gátló nagy szakítószilárdságú perlon gurttnival szerelve.
- Cserélhető kétkomponensű műanyag talpkupakok csúszásmenteshasználatot tesznek lehetővé. A szárban megfelelően vannak rögzítve.
- Első lépcső 280 mm magasságban.



A termék jellemzői

Anyag: Alumínium
 Bevonat: eloxált
 Fok-/lépcsőfoktávolság függőlegesen: 265 mm
 Fokok/lépcsőfokok típusa: Safer Step
 Lépcső mélység: 80 mm
 Lépcsőfok-/fok-szár összekötés: peremezett
 Szárprofil szélessége: 68 mm
 Szétcsúszás elleni védelem: Hevederszalag
 Terhelés: max. 150 kg
 Terméktípus: Peremezett lépcsős-állólétra

Tippek és különleges jellemzők

Megfelel a DIN EN 131-es szabványnak, professzionális.

Termékváltozatok

Rendelészám	Alapterület	Fokszám	Fokszám	Létrahosszúság	Munkamagasság	Szállítási méretek	Súly	alsó, külső szélesség	függőleges létramagasság
41303	0,8 m × 0,44 m	3	2 × 3	0.88 m	= 2.3 m	875 mm × 445 mm × 230 mm	4.6 kg	0.44 m	0.8 m
41304	0,99 m × 0,47 m	4	2 × 4	1.15 m	2.55 m	1.153 mm × 475 mm × 230 mm	6.1 kg	0.47 m	1.06 m
41305	1,18 m × 0,5 m	5	2 × 5	1.42 m	2.8 m	1.425 mm × 505 mm × 230 mm	7.6 kg	0.5 m	1.32 m
41306	1,38 m × 0,53 m	6	2 × 6	1.7 m	3.05 m	1.705 mm × 535 mm	9.3 kg	0.53 m	1.58 m



Rendelészám	Alapterület	Fokszám	Fokszám	Létrahosszúság	Munkamagasság	Szállítási méretek	Súly	alsó, külső szélesség	függőleges létramagasság
41307	1,58 m × 0,56 m	7	2 × 7	1.98 m	3.3 m	× 230 mm 1.985 mm × 565 mm × 230 mm	10.9 kg	0.56 m	1.84 m
41308	1,77 m × 0,59 m	8	2 × 8	2.27 m	3.6 m	2.275 mm × 595 mm × 230 mm	12.7 kg	0.59 m	2.1 m
41310	2,16 m × 0,65 m	10	2 × 10	2.83 m	4.15 m	2.835 mm × 655 mm × 230 mm	16.4 kg	0.65 m	2.62 m
41312	2,55 m × 0,71 m	12	2 × 12	3.39 m	4.65 m	3.390 mm × 715 mm × 230 mm	20.3 kg	0.71 m	3.15 m
41314	2,95 m × 0,77 m	14	2 × 14	3.95 m	5.2 m	3.950 mm × 775 mm × 230 mm	24.4 kg	0.77 m	3.67 m
41316	3,34 m × 0,83 m	16	2 × 16	4.51 m	5.7 m	4.510 mm × 830 mm × 230 mm	28.8 kg	0.83 m	4.21 m