

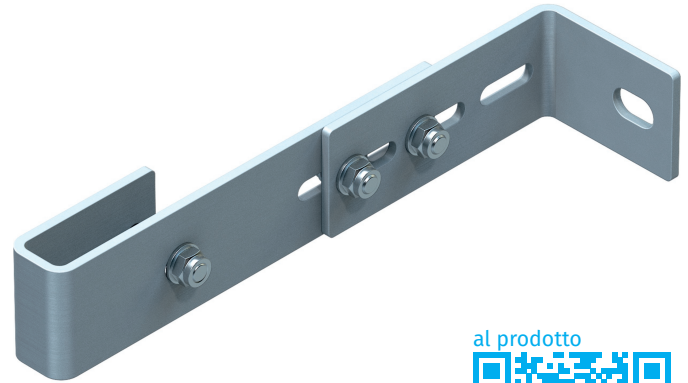
Supporto a parete, regolabile

Descrizione del prodotto

- Regolabile da 200 a 275 mm.
- Distanza per centro foro 630 mm.

Caratteristiche del prodotto

Peso: 1.5 kg



al prodotto



Suggerimenti e caratteristiche speciali

la distanza massima tra i supporti a parete è 2,00 m. In ogni caso, ogni elemento di scala deve essere montato con almeno 4 supporti a parete. Necessità di statica dedicata.

Varianti di prodotto

| Numero d'ordine | Materiale |
|-----------------|----------------------|
| 43252 | Acciaio zincato |
| 44252 | Acciaio inossidabile |