

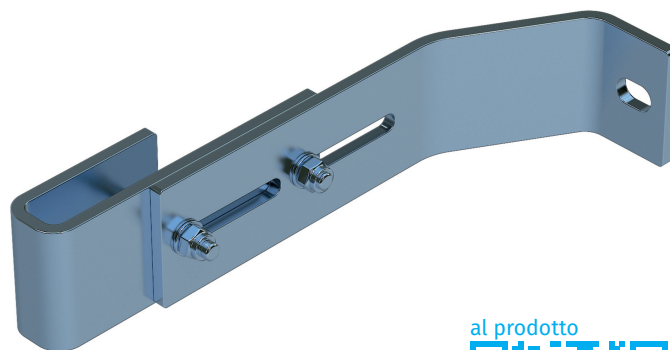
Supporto a parete, regolabile

Descrizione del prodotto

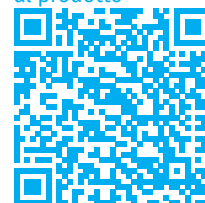
- Regolabile per distanza parete da 200 a 250 mm.
- 1 set = 2 unità

Caratteristiche del prodotto

Materiale: Acciaio inossidabile
Peso: 1.6 kg



al prodotto



Suggerimenti e caratteristiche speciali

Per scale con 4-9 pioli sono necessari 2 set di supporti a parete, per scale con 10-15 pioli 3 set di supporti a parete, per scale con 16-24 pioli 5 set di supporti a parete.

1 set = 2 pezzi (destra/sinistra)

Il materiale di fissaggio (tasselli ecc.) non è incluso nel materiale fornito.

Varianti di prodotto

Numero d'ordine	Adatto per
47610	Scala V4A
47611	Scala GFK