

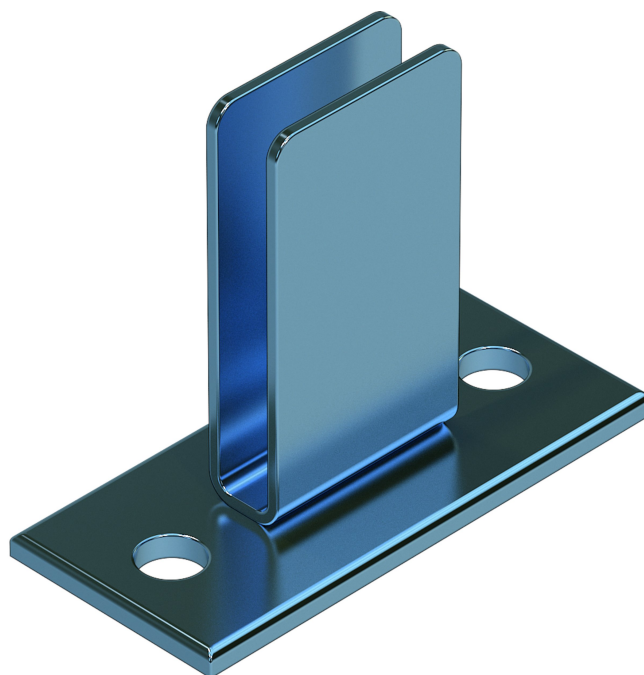
## Płyta stopowa

### Opis produktu

- Do mocowania drabin szybowych do podłoża.
- 1 zestaw = 2 szt.

### Cechy produktu

Masa: 0.9 kg



### Wskazówki i funkcje specjalne

Materiały do mocowania (kołki rozporowe itd.) nie są zawarte w zakresie dostawy. 1 zestaw = 2 szt.

### Warianty produktu

Numer zamówienia	Materiał	Pasuje do
47311	Stal cynkowana	Drabina stalowa
47312	Stal nierdzewna	Drabiny V4A
47313	Stal nierdzewna	Drabina TWS